

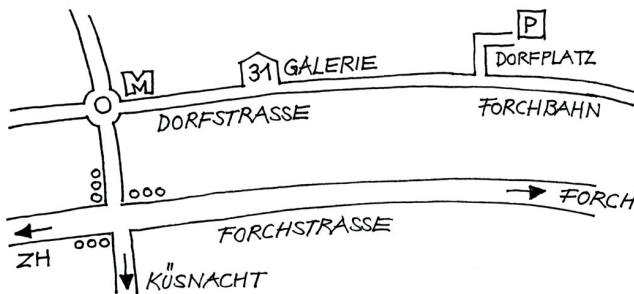
# GALERIE MILCHHÜTTE ZUMIKON



## KONTAKTE PFLEGEN

1981 entstand aus Initiative von Zumiker Bewohner\*innen die Idee, in der ehemaligen Milchsammelstelle eine Galerie einzurichten und Kunst- und Werkausstellungen von verschiedenen Künstler\*innen zu ermöglichen. Diese Idee hat sich bewährt. Die kleine, feine Galerie ist weit herum bekannt und bietet nun die Möglichkeit, in speziellem Rahmen eigene Kunst auszustellen. Dies ermöglicht den Ausstellenden wie auch den Besucher\*innen, einen direkten Kontakt zueinander zu pflegen.

Die Galerieleitung stellt das Ausstellungsprogramm zusammen und gewährt bei ihrer Wahl ein qualitativ ansprechendes Niveau der ausgestellten Werke.



Die Ausstellungsräumlichkeiten liegen an der Dorfstrasse 31, unweit des Zentrums von Zumikon. Die zwei Räume bieten viel Ambiance und Charme.

## IN EIGENER REGIE

Mieter\*innen der Galerie organisieren ihre Ausstellungen in eigener Regie. Die Galerieleitung entscheidet über die Belegung und steht für offene Fragen zur Verfügung.

Andrea Hochuli - Schmid  
c/o Freizeitzentrum Zumikon  
Dorfstrasse 43  
8126 Zumikon,  
Tel. 044 918 00 97  
E-Mail: galerie@zumikon.ch

## KONDITIONEN

Die Galerie Milchhütte kann wochenweise gemietet werden. Empfohlen wird eine Ausstellungsdauer von 2 Wochen. Die Ausstellenden legen die Öffnungszeiten selbst fest und gewährleisten eine Präsenz während diesen Zeiten.

### Minimalöffnungszeiten:

<b>Donnerstag</b>	<b>17 - 19 Uhr</b>
<b>Freitag</b>	<b>17 - 19 Uhr</b>
<b>Samstag</b>	<b>14 - 17 Uhr</b>
<b>Sonntag</b>	<b>14 - 17 Uhr</b>

Die Ausstellenden erhalten für die Dauer der Ausstellung einen Schlüssel.

## KOSTEN

Die Benutzungskosten werden in Form einer Miete und eines Provisionsbetrages auf die Verkaufssumme berechnet.

### Miete:

1 Woche	CHF	250.-
2 Wochen	CHF	400.-
3 Wochen	CHF	500.-

### Aufsicht:

Bei Bedarf kann die Galerieleitung behilflich sein, eine Aufsichtsperson zu vermitteln. Kosten nach Absprache (ca. 25.-/h).

### Provision:

Auf eine Verkaufssumme bis zu CHF 2'000.- wird keine Provision erhoben, es ist lediglich die Miete zu zahlen.

Auf den **CHF 2'000.- übersteigenden Verkaufsbetrag (Summe der verkauften Objekte) beträgt die Provision 20%**. Die Einnahmen sind ausschliesslich für die Deckung der Unkosten und den Betrieb des Vereins Freizeitzentrum bestimmt. Eine Weitergabe an dritte Institutionen ist nicht möglich.

Die Abrechnung mit den Künstler\*innen erfolgt über das Freizeitzentrum. Das entsprechende Formular wird den Ausstellenden zugestellt und ist nach dem Ausstellungsende an das Freizeitzentrum Zumikon, Dorfstrasse 43, 8126 Zumikon zu senden.

## VERSICHERUNG

Die Versicherung der Ausstellungsobjekte ist Sache der Ausstellenden.

## WERBUNG

Die Einladungen werden von den Ausstellenden gestaltet und gedruckt. Das Logo der Galerie Milchhütte ist auf der Einladungskarte gut sichtbar zu platzieren, wie auch Adresse, Öffnungszeiten und bei Bedarf ein Ortsplan. Die Einladungskarte sollte nach Möglichkeit so gestaltet werden, dass sie ohne Couvert verschickt werden kann (Adressfeld aussparen).

Die Einladungskarten im Format A5 (200 Ex.) für den Versand an die Adressaten der Galerie Milchhütte sowie 7 Plakate im Format A3 für den Aushang in der Gemeinde, sind bis spätestens 3 Wochen vor Ausstellungsbeginn an das Sekretariat des Freizeitentrums Zumikon, Dorfstrasse 43 oder an die Galerieleitung zu liefern.

Das Freizeitzentrum übernimmt zudem die kostenlose Publikation der Ausstellung in verschiedenen Printmedien, auf der eigenen Website **[www.freizumi.ch](http://www.freizumi.ch)**, in den eigenen Broschüren und in der Zumiker Agenda.

## **EINRICHTUNG**

Für das Ausstellen von Bildern steht ein Aufhänge-System mit Schienen zur Verfügung. Es dürfen keine Nägel in die Wände geschlagen werden.

**Zum Inventar gehören auf Wunsch:** Diverse Sockel in matt-weiss und in grau gestrichen sowie eine weisse Bilderkrippe auf Rädern.

**Küche:** Eine Einbauküche mit Kühlschrank steht zur Verfügung.

**Heizung:** Die Galerie ist beheizbar.

**Raumentfeuchter:** Zur Raumentfeuchtung während den Sommermonaten steht ein Entfeuchtungsgerät bereit.

**Rauchfrei:** Das Rauchen in der Galerie ist nicht erlaubt.

**Feuerschale:** Für stimmiges Ambiente steht im Aussenbereich eine Feuerschale zur Verfügung. Die Reinigung der Schale erfolgt durch die Ausstellenden.

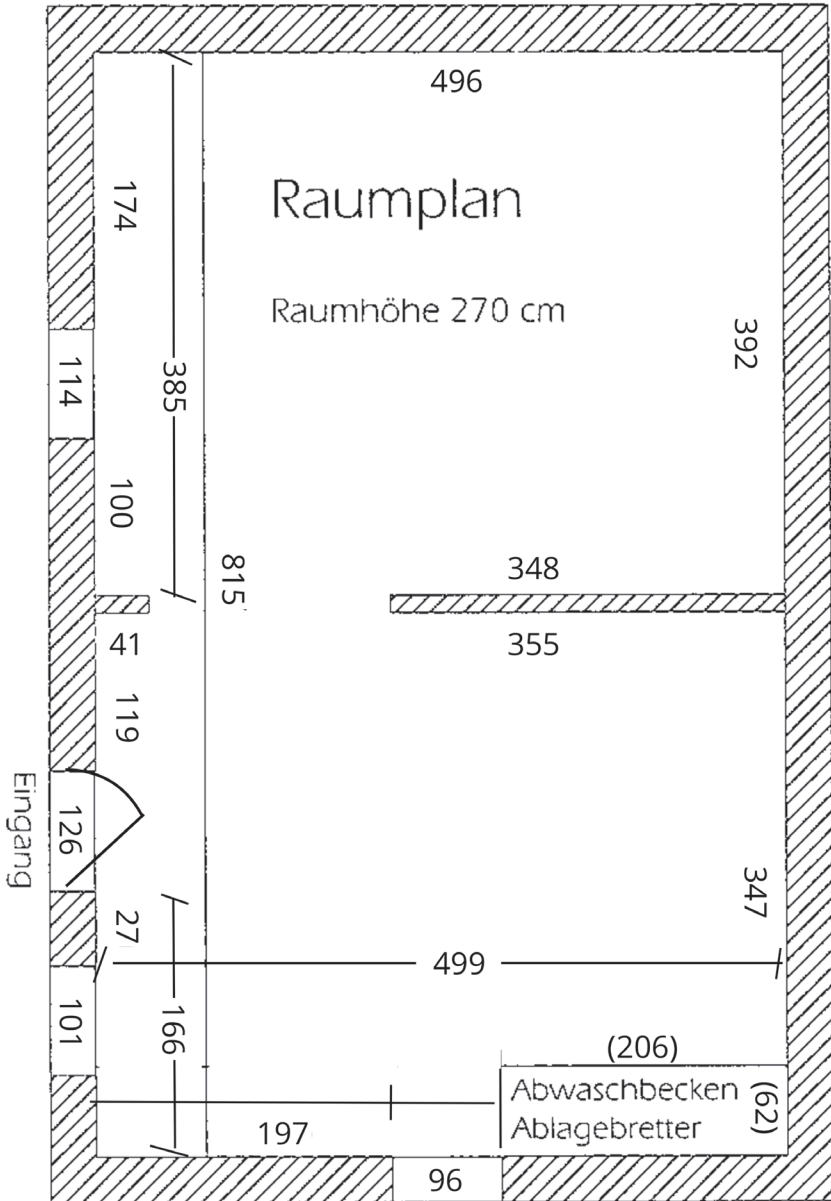
**Zeltdach:** Bei Bedarf kann ein Zeltdach mit Festtischen und Bänken aufgestellt werden.

**Vernissage-Apéro:** Die Bewirtung der Gäste an der Vernissage und/oder Finissage ist Sache der Künstler\*innen.

**Abfall:** Der Abfall ist zu entsorgen.

**Toilette:** Eine öffentliche Toilette steht am Dorfplatz oder im Restaurant am Dorfplatz zur Verfügung. Für die Ausstellenden steht eine Toilette im Schulhaus Farlifang, oberhalb der Galerie Milchhütte, zur Verfügung. Der Schlüssel ist in der Galerie deponiert.

Weitere Erklärungen erhalten Sie bei der Schlüsselübergabe.



Hinweis: Die Massangaben beziehen sich auf die beispielbaren Flächen und können von der effektiven Grundfläche abweichen.



# FREIZEIT ZENTRUM ZUMIKON

Die Galerie Milchhütte ist ein Standbein des **Freizeitzentrums Zumikon**, welches sich für eine attraktive Freizeitgestaltung im Dorf engagiert.